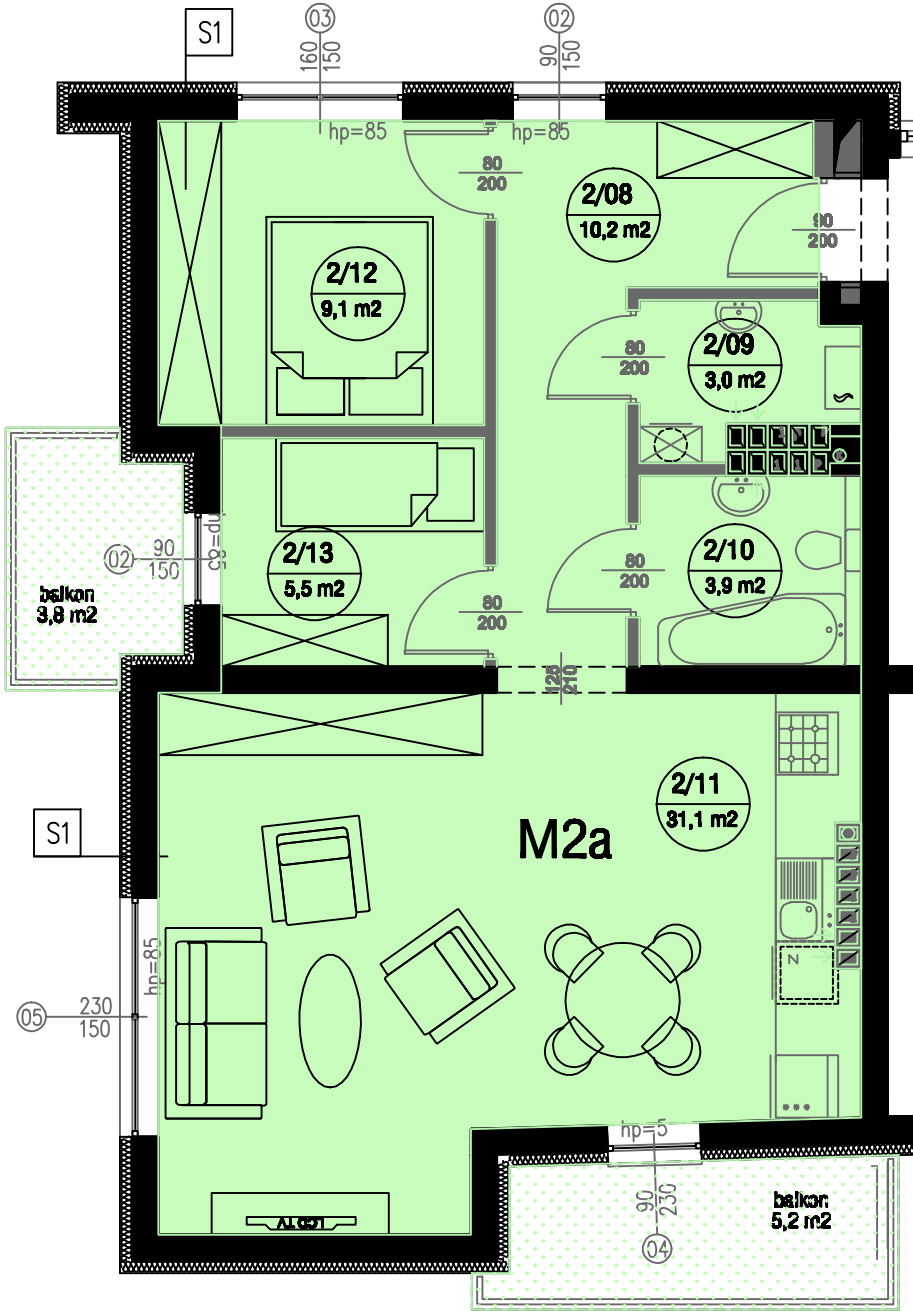
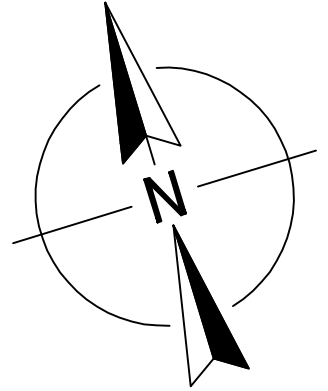
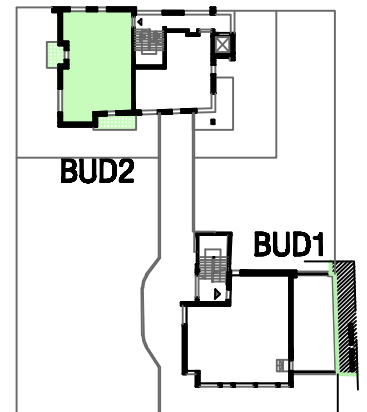


Wrocław - Krzyki - ul. Wałbrzyska 16 / ul. Kościelna  
 Lokal mieszkalny M2a pow. 62,8m<sup>2</sup> - budynek A



ZESTAWIENIE POWIERZCHNI BUDYNKU A		
PARTER - KONDYGNACJA 1		
NR POM.	NAZWA	m2
Mieszkania M2a - II piętro		
2/08	HOL WEŚCIOWY	10.2
2/09	PRALNIA Z SUSZARNIĄ	3.0
2/10	ŁAZIENKA	3.9
2/11	POKÓJ DZIENNY Z KUCHNIĄ	31.1
2/12	POKÓJ NR-1	9.1
2/13	POKÓJ NR-2	5.5

## SCHEMAT-II PIĘTRO



www.willamiejska.pl 1:100, II PIĘTRO